



わたしだけの! 毎日つかえる! 記念に残る! プレゼントにも!

布引焼 陶芸教室のごあんない

内容

「簡単」だけど、ちゃんと「使える」オリジナルのカップ・皿・壁掛け作りに挑戦! 焼き上がりは、布引焼の美しい色で仕上げます。

時間

カップ類は30分～1時間、プレート類は1時間30分～2時間が目安です。

料金

材料費・焼成料・指導料込みの価格です。下記サイズ※よりお選び下さい。
窯元以外の場所をご希望の場合は、出張費として別途 ¥5,000～を頂戴いたします。
(窯元での開催は最大35人まで)

持ち物・服装

道具はすべて窯元で用意いたします。
汚れてもいい服装、またはエプロン・タオルをご持参ください。

作品お渡し

焼き上りは、カップ類は約1ヶ月、プレート類は約2ヵ月後です。(実費にて発送も可)

予約

窯元開催では10人以上、出張の場合は20人以上より承ります。
(第2土曜日のみ1人から可) 実施の1週間前までに、材料の数をお申し付け下さい。



ゆのみ・カップコース

ゆのみ ミニ (φ5.5cm × 9cm)	¥1,080
ゆのみ 標準 (φ8cm × 9cm)	¥1,296
ゆのみ 大 (φ9cm × 9.5cm)	¥1,836
マグカップ標準 (φ8cm × 9cm)	¥1,620
マグカップ大 (φ9cm × 9.5cm)	¥2,160

皿・壁掛けコース

B6 (13cm × 18cm)	¥1,836
A5 (15cm × 21cm)	¥2,376
B5 (18cm × 26cm)	¥3,780
A4 (21cm × 30cm)	¥4,860

表札コース

小 (10cm × 20cm)	¥2,160
大 (15cm × 30cm)	¥4,320

手型コース

小 (片手サイズ)	¥1,080
大 (両手サイズ)	¥2,160

粘土のたま

(手盛りコース)
(400g)
¥2,592

※ 完成品は上記のサイズから1～2割ほど縮小します。

※ 1つの材料で2点以上作られる場合は、1点につき¥500の追加料金が必要です。

毎日つかえる！ マイカップ & マイ湯呑み

(作業時間：30分～1時間)



⑥ 完成!

焼き上りは約1ヵ月後
お楽しみに



1 紙(約8cm×8cm)に好きな絵を描く
(窯元にもたくさん用意しています)



2

薄い粘土板に絵をのせて、竹ぐしでなぞって写し
針を使って周囲を切り取ります



5 焼き上がりの色を6色の中から選んで
作業終了です
カップには窯元にてハンドルを付けます



4

カップ、湯呑みに切り抜いた粘土板を
貼り付けて竹ぐしで細かな部分を仕上げます
余った粘土を貼り付けることも出来ます



3

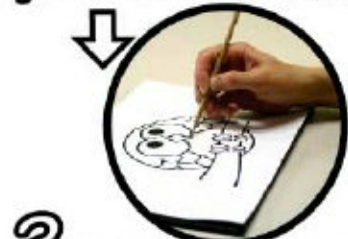
カップ、湯呑みの本体は
窯元でやわらかな状態に
作ったものを用意しています

飾れる！ お皿 & プレート

(作業時間：1時間30分～2時間)



1 サイズに合わせた紙に好きな絵を描く



2

粘土板に絵をのせて、竹ぐしでなぞって写します



3

写った線を元に
レリーフを作ります
周りを削ったり...



好きな形に切ったり...



4

周りを持ち上げてお皿にします



プレートの場合、ひも穴をあけます。
焼き上がりの色を、青・ピンク・緑・黄・茶・白の
6色の中から選んで作業終了です



5 完成!

焼き上りは約2ヵ月後
(乾燥に時間をかけます)
お楽しみに